

RAIL CONNECTORS

MULTI-USE BRACKET/CLIP

RACCORDS DE BALUSTRADE

ATTACHE/SUPPORT À ATTACHE/SUPPORT À USAGES MULTIPLES

Note: This 4 pack of connectors is required to complete one section of railing.

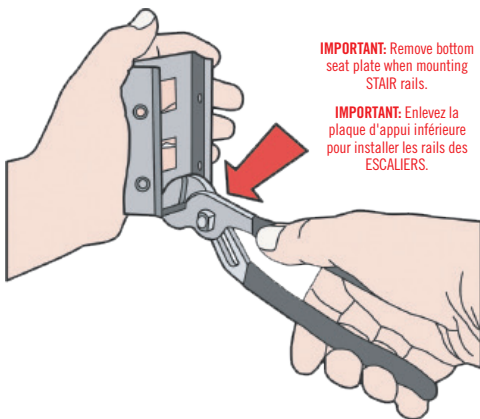
Remarque : Ce paquet de 4 raccords est nécessaire pour finir une section de balustrade.

INSTALLATION INSTRUCTIONS:

- Fit connector on end of 2x4 rail and fasten with 2 (#10) 2 1/4" stainless steel screws (provided).
- Position bracket attached to 2x4 rail to post and fasten with 4 (#10) 2 1/4" stainless steel screws.
- Use with wood, composite or metal railings.
- Made of galvanized steel, powder coated black.

CONSIGNES D'INSTALLATION:

- Placez le raccord sur l'extrémité d'un 2 x 4 et attachez-le avec les 2 (n° 10) vis de 2 1/4 po en acier inoxydable fournies.
- Positionnez le support installé sur le 2 x 4 et attachez-le avec les 4 (n° 10) vis de 2 1/4 po en acier inoxydable.
- À utiliser avec des balustrades en bois, en métal ou en matériau composite.
- En acier galvanisé, à revêtement poudré noir.



IMPORTANT: Remove bottom seat plate when mounting STAIR rails.

IMPORTANT: Enlevez la plaque d'appui inférieure pour installer les rails des ESCALIERS.



SDRC

nuvoiron.com • 1.866.955.0355 • info@nuvoiron.com



@nuvoironfencing



@nuvoiron



@nuvoiron



@nuvoiron